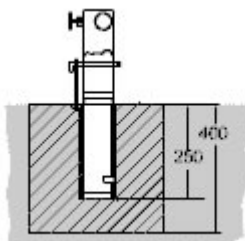




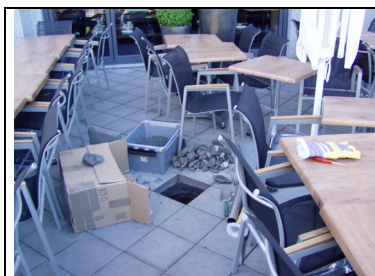
Info från [www.uteservering.se](http://www.uteservering.se)

## Parasollfot PF19

### Tvådelad rör av rostfritt stål för nedgjutning.



#### I Stora betongplattor



Det er ej nödvändigt att flytta på serveringen vid nedgjutning och hela processen tar ungefär 2 timmar + den tid det tar för betongen att härda.

Vid betongplattor; ta bort 1 platta och gräv upp massa för att kunna gjuta en "klump" på ca 40 x 40 x 40 cm. Ha något att samla det du gräver upp i.

När man har gjutat klart lägger man tillbaka den borttagna plattan (hugg bort en bit där röret kommer upp) Gjut deräfter upp så att det går i et med plattan. Kom ihåg att göra fugen.

När det torkar kan man knappt se att det är gjort något under marken. Det enda som synas är det rostfria skyddet

#### I asfalt eller grus



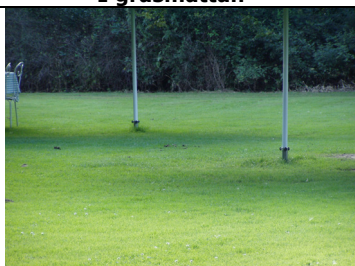
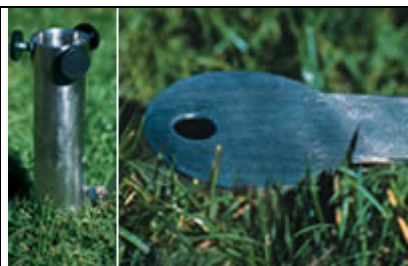
Om det är osäkert vad som finns under asfalten kan man såga ut en stor öppning med asfaltsåg eller vinkelslipare.

Men det går också bra att hugga med mejsel et fyrkantigt hål på ca 10 x 10 cm för att gräva upp för hand det grus och sand som finns under

Så ser det ut efteråt i asfalt. Passa på at det locket kommer litet under ytan, så at snöröjningen inte tar tag.

Se till att det nedgjutna röret är HELT rakt. Om det står litet snett i marken så synas detta godt i höyden.

#### I gräsmattan



Se till att det nedre röret inte tar i gräsklipparen när det inte används

Lett at möblera när parasollfötterna är under marken.

Inga stora klumpiga fötter att snubla i för gäster och personal

Info från [www.uteservering.se](http://www.uteservering.se)

Tlf: 0911-10150

Mobiltdf: 070-3199300